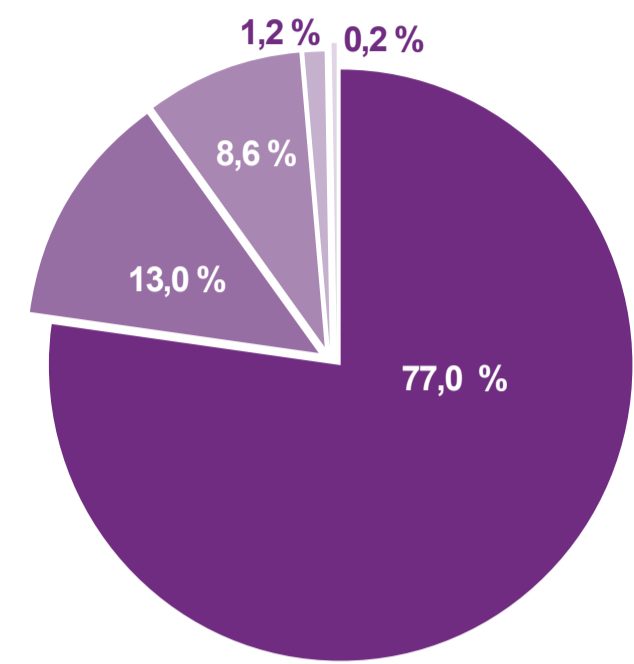


## 47,5 MILLIONS DE VÉHICULES

### RÉPARTITION DU PARC



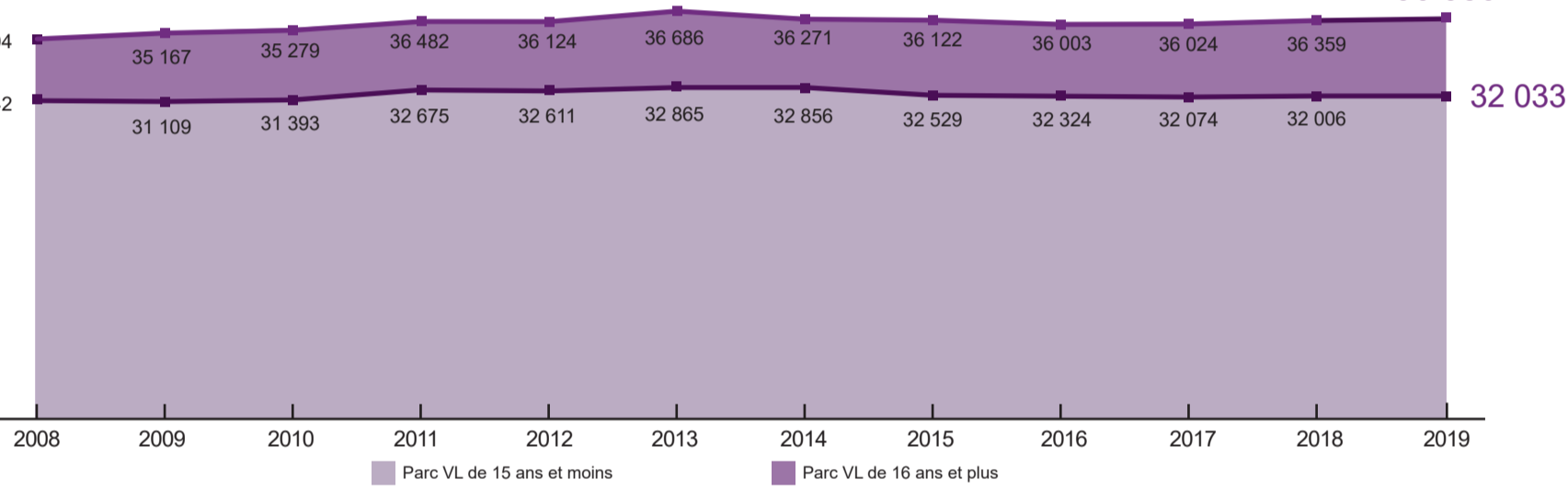
- 36 583 977** véhicules légers<sup>(1)</sup>
- 6 179 774** véhicules utilitaires légers<sup>(2)</sup>
- 4 103 000** motocycles<sup>(3)</sup>
- 547 621** poids lourds<sup>(4)</sup>
- 100 712** bus et cars<sup>(5)</sup>

#### Définitions :

- <sup>(1)</sup> Véhicules Légers : estimation ANFA 2019
- <sup>(2)</sup> Véhicules Utilitaires Légers : camionnettes de 20 ans ou moins avec un PTAC\* de 3,5 tonnes ou moins
- <sup>(3)</sup> Motocycles : estimation GIPA 2018
- <sup>(4)</sup> Poids Lourds : camions de 20 ans ou moins avec un PTAC\* de plus de 3,5 tonnes et tracteurs routiers de moins de 10 ans
- <sup>(5)</sup> Bus de 17 ans ou moins et cars de 18 ans ou moins

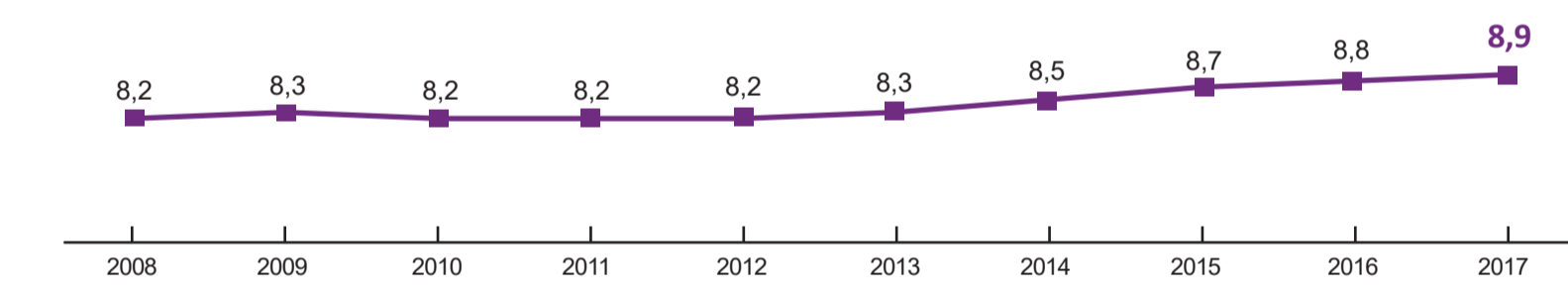
\* PTAC : poids total autorisé en charge

### ÉVOLUTION DU PARC DE VÉHICULES LÉGERS (en milliers)



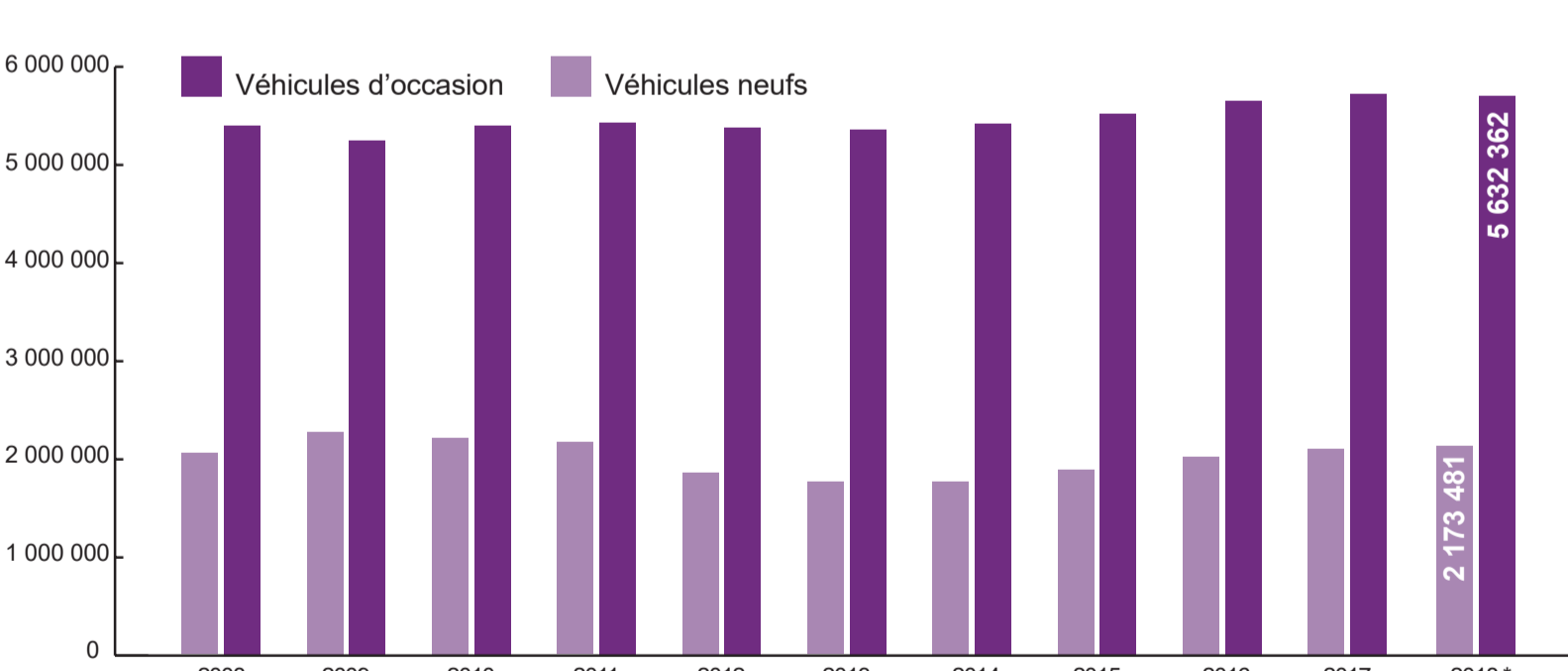
Source : Ministère de la transition écologique et solidaire, GIPA, traitement ANFA

### ÂGE MOYEN DU PARC DE VÉHICULES LÉGERS



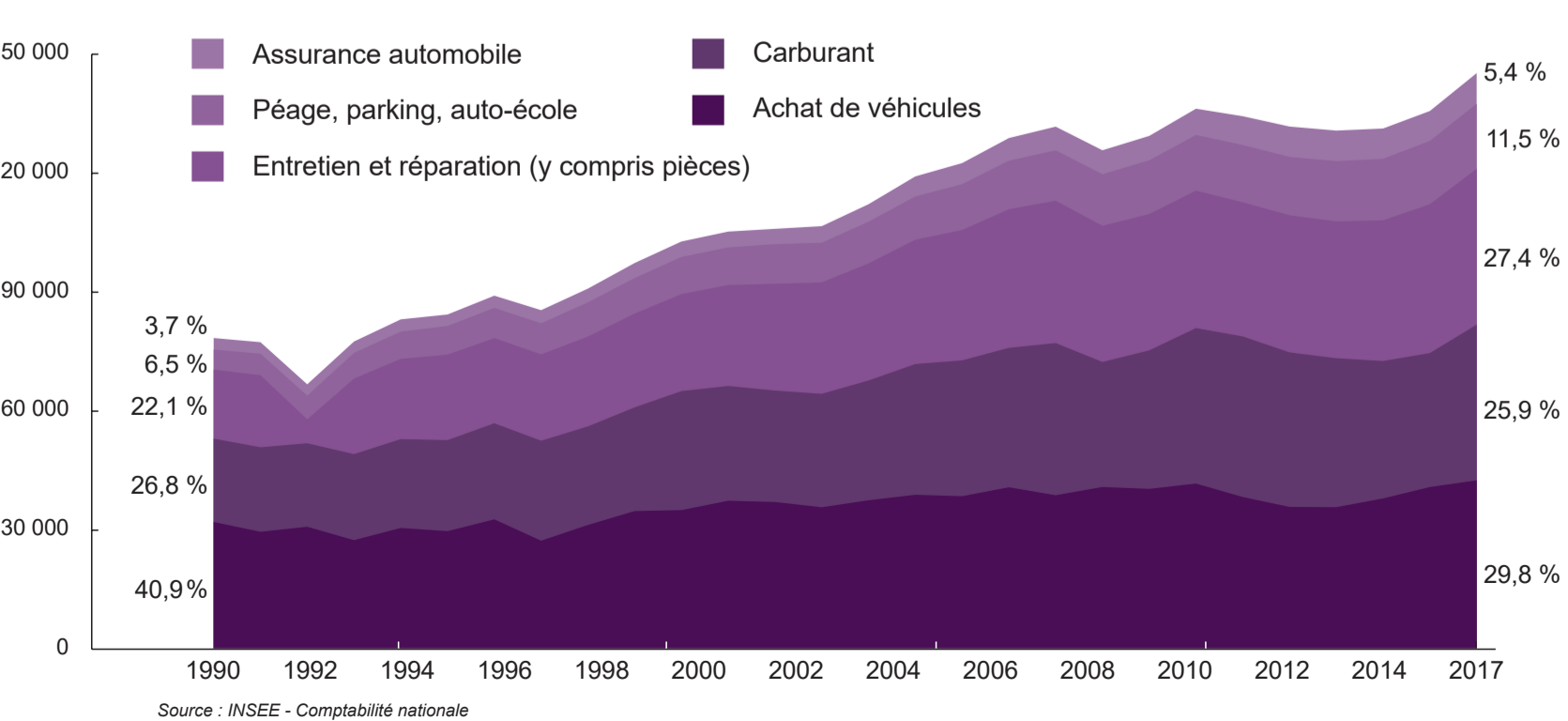
Source : CCFP

### ÉVOLUTION DES IMMATICULATIONS DE VÉHICULES LÉGERS



Source : Ministère de la transition écologique et solidaire

### DÉPENSES DE MOTORISATION DES MÉNAGES (en millions d'euros courant)



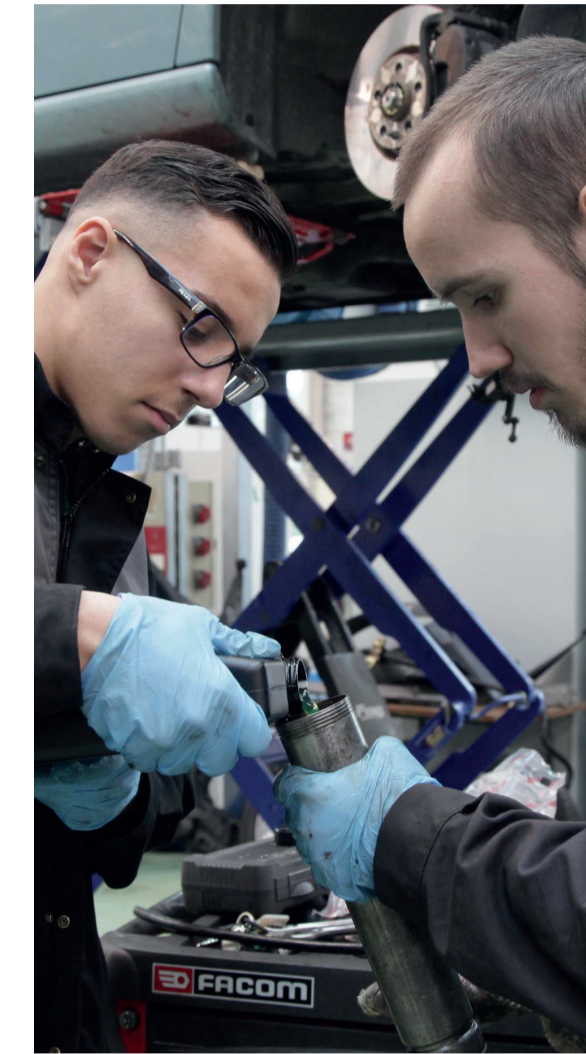
Source : INSEE - Comptabilité nationale

## 134 301 ENTREPRISES - 408 637 SALARIÉS

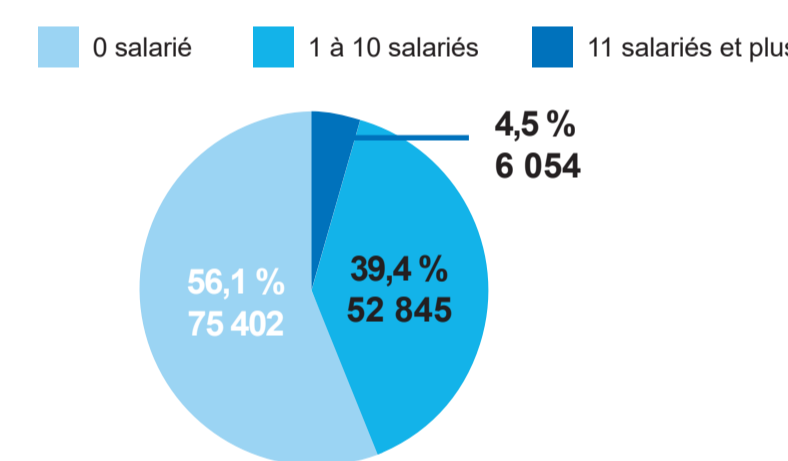
Près de 500 000 ACTIFS OCCUPÉS (salariés + indépendants)

ENTREPRISES		ACTIVITÉS	Code NAF	SALARIÉS	
Répartition	Effectifs			Effectifs	Répartition
28,4%	38 176	Commerce automobile	4511Z	151 152	37,0%
39,5%	52 986	Réparation automobile	4520A	109 875	26,9%
2,9%	3 871	Commerce et réparation de véhicules industriels	4519Z - 4520B	24 171	5,9%
4,9%	6 577	Commerce de détail d'équipements automobiles (hors démolisseurs-recycleurs)	4532Z	27 759	6,8%
2,4%	3 234	Commerce de détail de carburants	4730Z	17 319	4,2%
4,9%	6 588	Commerce et réparation de motocycles	4540Z	11 170	2,7%
0,8%	1 027	Commerce et réparation de cycles	4764Z - 9529Z	2 486	0,6%
3,8%	5 078	Contrôle technique automobile	7120A	11 534	2,8%
8,4%	11 303	Écoles de conduite	8553Z - 8559B	27 066	6,6%
3,0%	4 089	Location courte durée	7711A - 7739Z	12 727	3,1%
0,4%	477	Location longue durée	7711B	3 709	0,9%
0,3%	396	Démolisseurs-recycleurs	4532Z - 4677Z	3 375	0,8%
0,4%	499	Parcs de stationnement	5221Z	6 294	1,5%
ND*	ND*	Stations de lavage	8129B	ND*	ND*
100,0%	134 301	Total branche		408 637	100,0%

Source : Données entreprises 2016 - INSEE - SIRENE 2016  
Données salariés 2017 - AcoSS 2017 codes NAF complets, IRPAUTO 2017 codes NAF partagés  
\*ND : Non déterminé

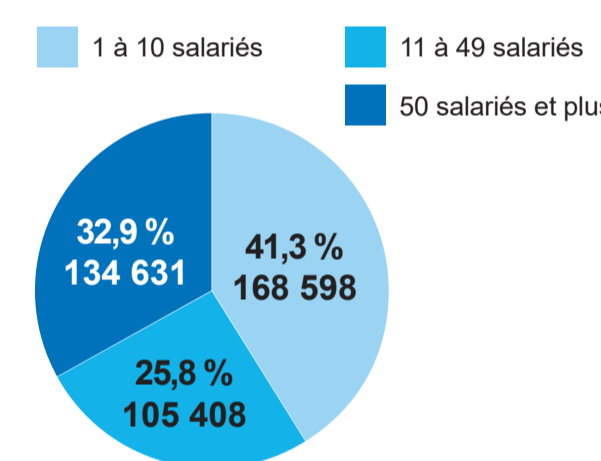


### RÉPARTITION DES ENTREPRISES PAR EFFECTIF



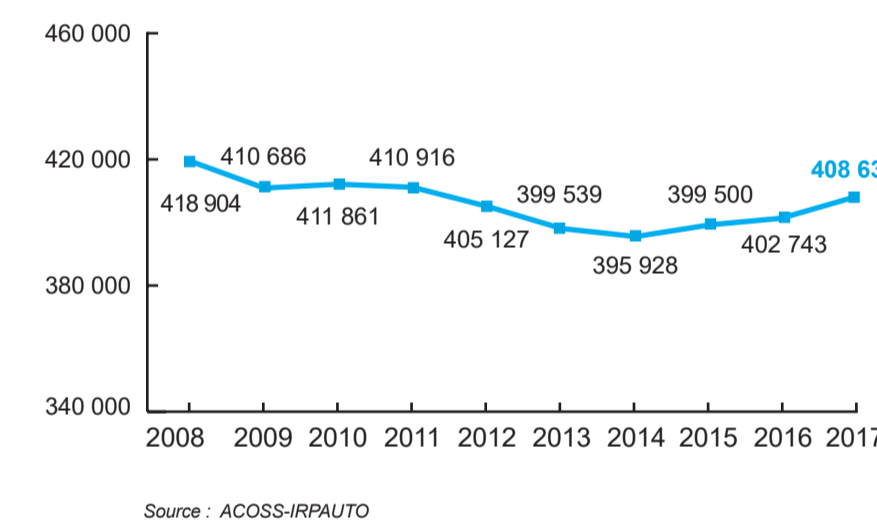
Source : INSEE - SIRENE 2016

### RÉPARTITION DES SALARIÉS PAR TAILLE D'ENTREPRISE



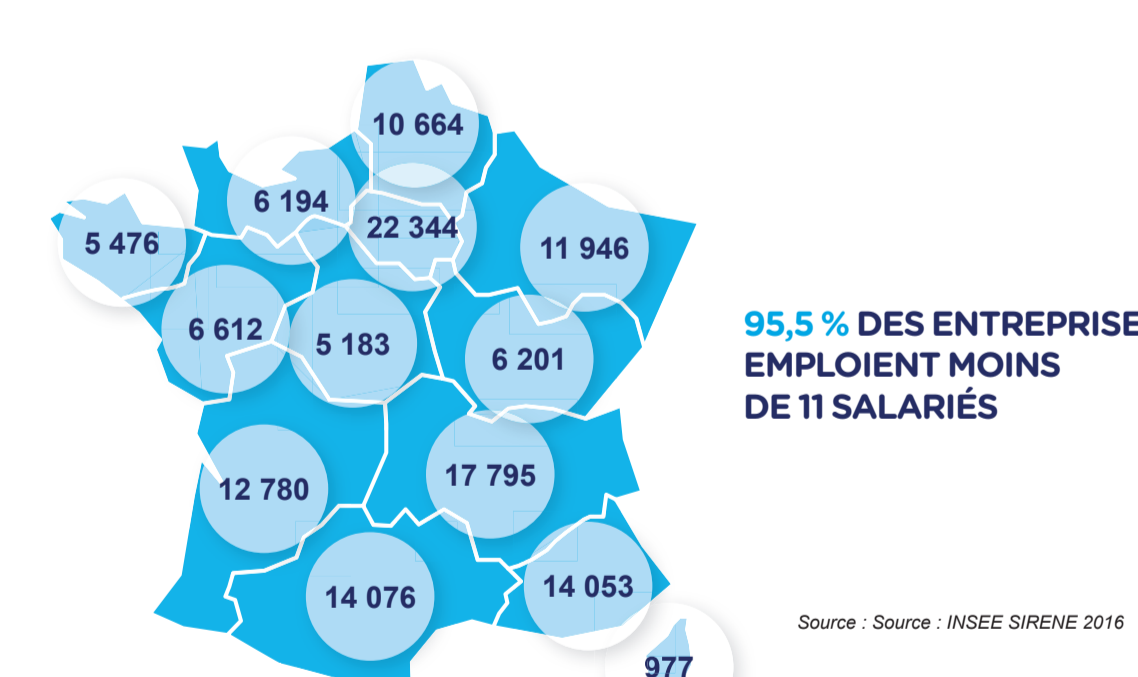
Source : INSEE DADS 2015, ACOSS 2017, IRPAUTO 2017

### ÉVOLUTION DU NOMBRE DE SALARIÉS DE LA BRANCHE



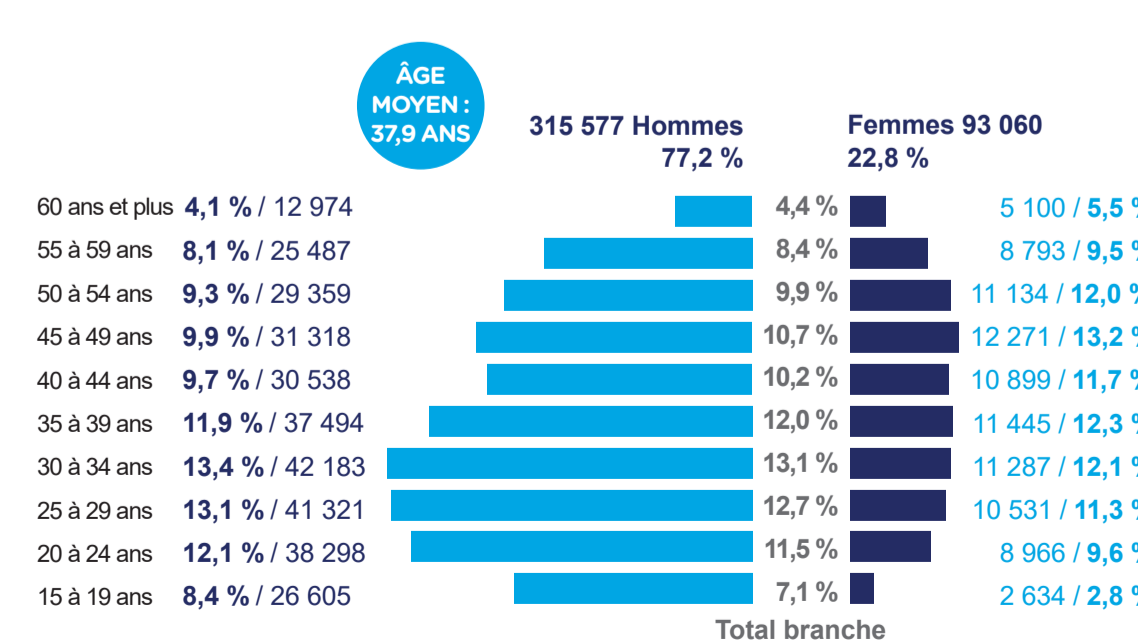
Source : ACOSS-IRPAUTO

### RÉPARTITION DES ENTREPRISES PAR RÉGION



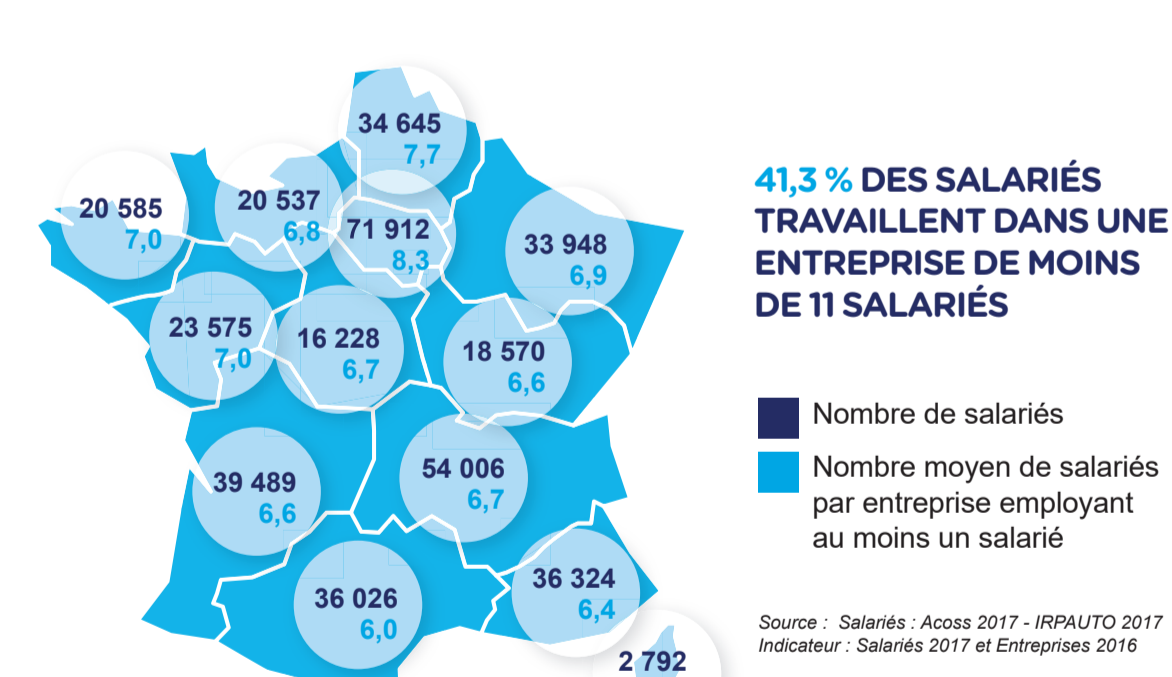
95,5% DES ENTREPRISES EMPLOIENT MOINS DE 11 SALARIÉS

### SALARIÉS SELON L'ÂGE ET LE SEXE



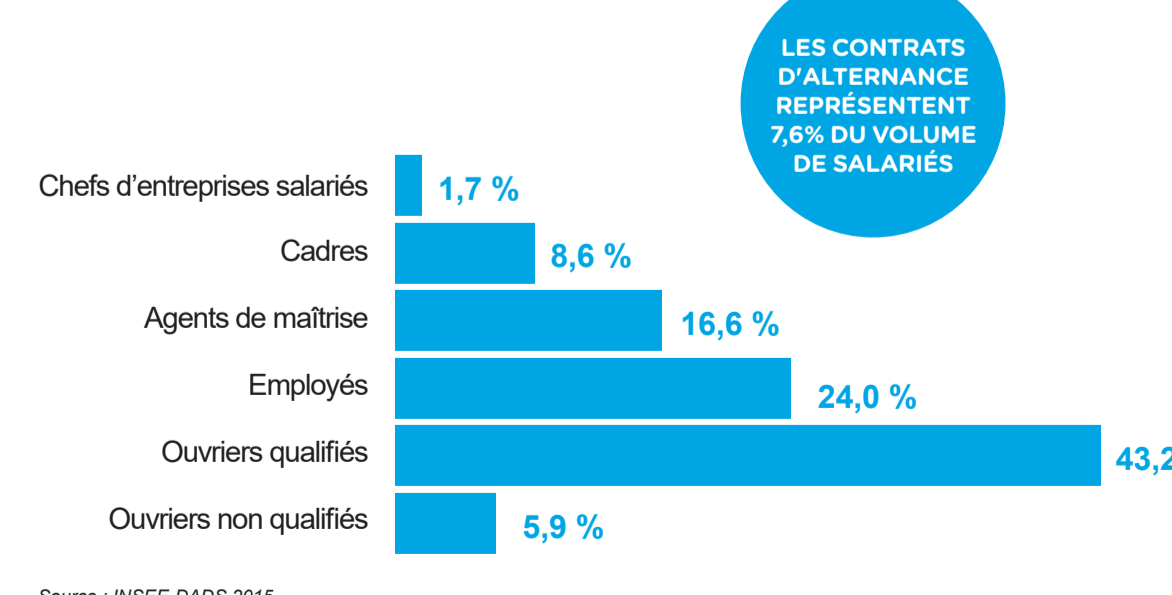
Source : ACOSS 2017, IRPAUTO 2017 - INSEE DADS 2015

### RÉPARTITION DES SALARIÉS PAR RÉGION



41,3% DES SALARIÉS TRAVAILLENT DANS UNE ENTREPRISE DE MOINS DE 11 SALARIÉS

### SALARIÉS SELON LES CSP (catégories socioprofessionnelles)

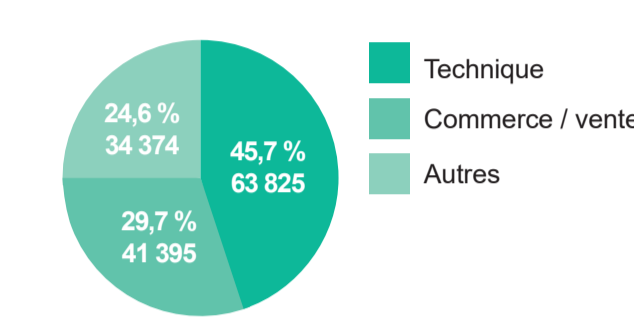


Source : INSEE-DADS 2015

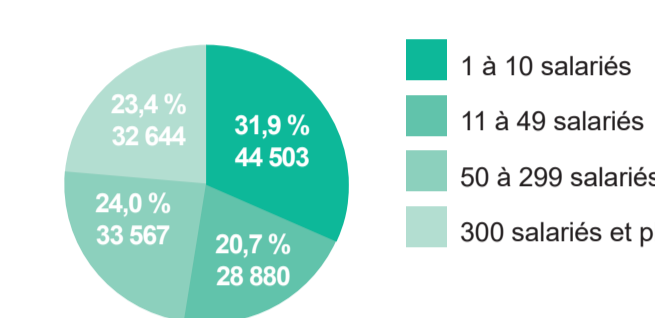
## 139 594 STAGIAIRES ONT SUIVI UNE ACTION DE FORMATION CONTINUE EN 2017

Source : ANFA 2017 - DAFA - prises en charge ANFA uniquement

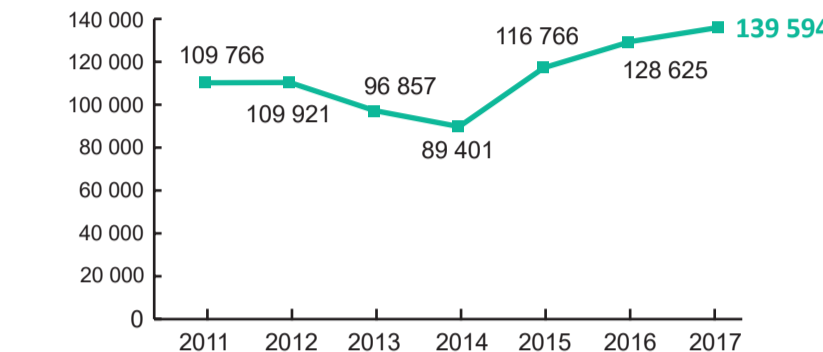
### RÉPARTITION DES STAGIAIRES SELON LA NATURE DE LA FORMATION



### RÉPARTITION DES STAGIAIRES SELON LA TAILLE DE L'ENTREPRISE

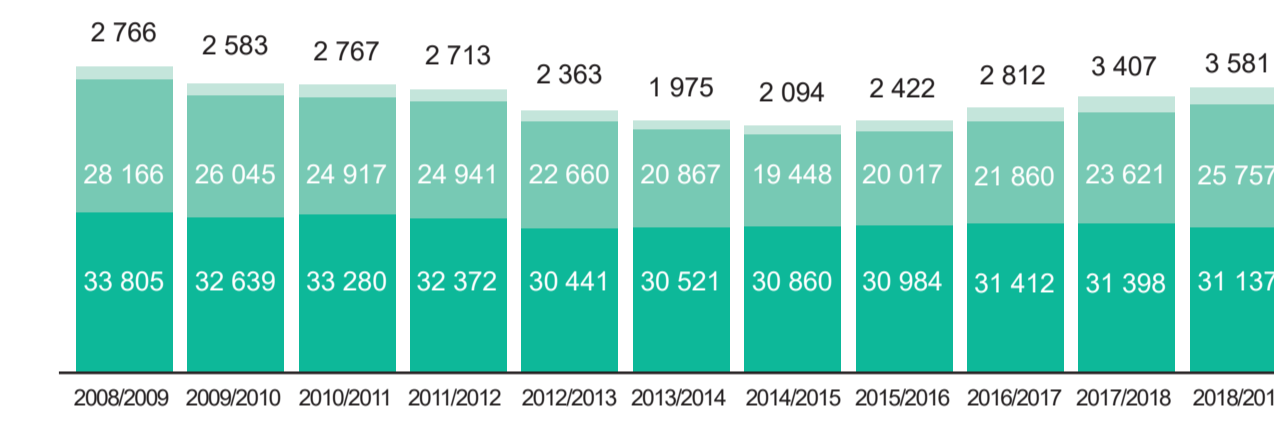


### ÉVOLUTION DU NOMBRE DE STAGIAIRES DE FORMATION CONTINUE



## 60 475 JEUNES EN FORMATION DANS LES DOMAINES SPÉCIFIQUES DE LA BRANCHE

Contrats de professionnalisation, Apprentissage, Statut scolaire



Source : ANFA

### EFFECTIFS PAR DIPLOME ET TITRE

	Effectifs	Répartition	Part de l'alternance*
<b>Niveau V</b>	<b>20 347</b>	<b>33,6%</b>	<b>70,1%</b>
CAP	19 847	32,8%	69,6%
Mention Complémentaire	500	0,8%	90,0%
<b>Niveau IV</b>	<b>32 410</b>	<b>53,6%</b>	<b>28,5%</b>
Bac professionnel	32 380	53,5%	28,5%
Titre	30	<0,1%	0,0%
<b>Niveau III</b>	<b>4 348</b>	<b>7,2%</b>	<b>57,9%</b>
BTS	4 012	6,6%	56,2%
Titre	336	0,6%	78,3%
<b>Niveau I et II</b>	<b>166</b>	<b>0,3%</b>	<b>83,7%</b>
Diplôme d'Ingénieur / Master	62	0,1%	85,5%
Licence professionnelle	86	0,1%	100,0%
Titre	18	<0,1%	0,0%
<b>CQP</b>	<b>3 204</b>	<b>5,3%</b>	<b>100,0%</b>
<b>Total</b>	<b>60 475</b>	<b>100,0%</b>	<b>48,5%</b>

\*Alternance : apprentissage + contrats de professionnalisation

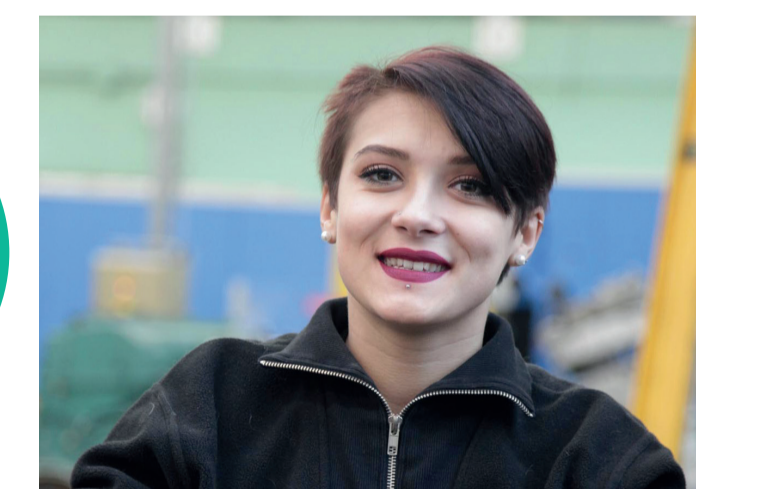
Source : ANFA

### EFFECTIFS PROMOTION 2018/2019 EN CONTRAT DE PROFESSIONNALISATION

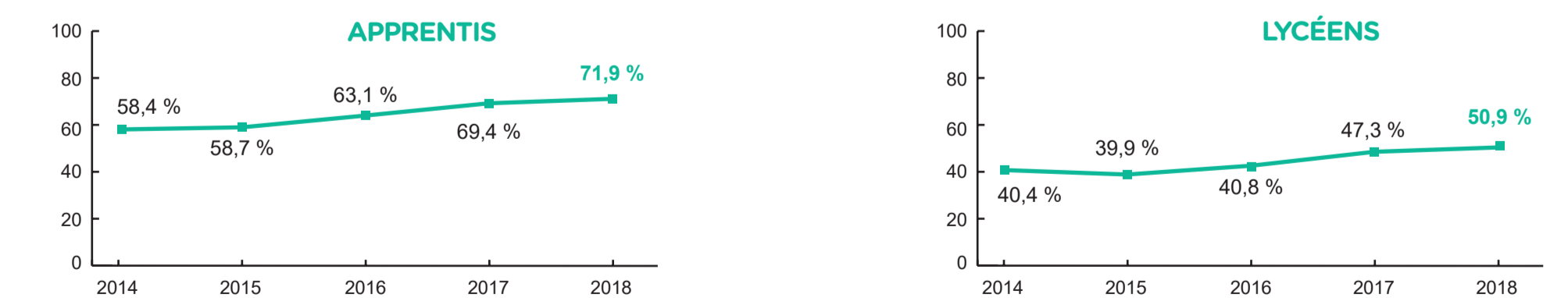
	Effectifs
CQP	3 204
Diplômes & titres spécifiques branche	202
Enseignement de la conduite	175
BTS MUC, NRC, AG PME-PMI	1 882
Autres	1 578
<b>Total</b>	<b>7 041</b>

Source : ANFA

2 417 JEUNES FEMMES EN FORMATION DANS LES DOMAINES SPÉCIFIQUES DE LA BRANCHE SOIT 4,0% DES EFFECTIFS



### ÉVOLUTION DU TAUX D'EMPLOI\* DES JEUNES ISSUS DE FORMATIONS AUTOMOBILES 7 MOIS APRÈS AVOIR QUITTÉ LE DISPOSITIF DE FORMATION



Source : MEN DEPP, IPA / IVA - traitement ANFA  
\* CDI, CDD, intérim, Contrats de professionnalisation, A son compte, Armée

### PART DES JEUNES SATISFAITS DE LEUR FORMATION



### PART D'EMPLOIS POST-FORMATION CORRESPONDANT À LA SPÉCIALITÉ DE FORMATION



Source : MEN DEPP, IPA / IVA, 2018 - traitement ANFA